

К О Н В Е К Т О Р

**Плинтусный
ПЛК (ПЛКП) 04.14.60...300**

П А С П О Р Т

754-000 ПС



Конвекторы ПЛК (плитусные) - отопительные приборы для систем водяного теплоснабжения, монтируемые вдоль стен отапливаемых помещений.



1. НАЗНАЧЕНИЕ

- 1.1. Конвектор ПЛК (в дальнейшем конвектор) предназначен для создания воздушного теплового потока вдоль стен в жилых и общественных помещениях.
Конвекторы используются в системах водяного отопления с принудительной циркуляцией воды.
- 1.2. Конвектор допускается эксплуатировать в системах водяного отопления с температурой теплоносителя до 130 °С и избыточным давлением теплоносителя до 1,6 МПа (16 кгс/см²).



2. ОБОЗНАЧЕНИЕ ИЗДЕЛИЯ

ПЛК(П) 04.14.060...300

Тип _____ ↑

ПЛК - конвектор концевой
ПЛКП - конвектор проходной

Габаритные размеры корпуса, см

Глубина _____ ↑

Высота _____ ↑

Длина базовой модели _____ ↑



3. КОМПЛЕКТНОСТЬ ПОСТАВКИ

Основание с кронштейнами	1 шт.
Элемент нагревательный	1 шт.
Кожух лицевой	1 шт.
Коробка упаковочная	1 шт.
Паспорт	1 шт.



4. ТЕХНИЧЕСКИЕ ХАРАКТЕРИСТИКИ

- 4.1. Конвекторы имеют (см. рис.1):
- основание с кронштейнами 1, изготовленное из оцинкованного стального листа.
 - нагревательный элемент 2 с воздухопусковым клапаном 3, изготовленный из медных труб с алюминиевым оребрением,
 - лицевой кожух 4, изготовленный из оцинкованного стального листа.

Основание, нагревательный элемент и лицевой кожух имеют порошковое эпоксиполиэфирное покрытие.

4.2. Для соединения с трубопроводами системы отопления на патрубках конвектора имеется внутренняя резьба $G\frac{1}{2}$.

4.3. Размеры и технические характеристики изделий представлены на Рис.1, 2 и в таблице 1.

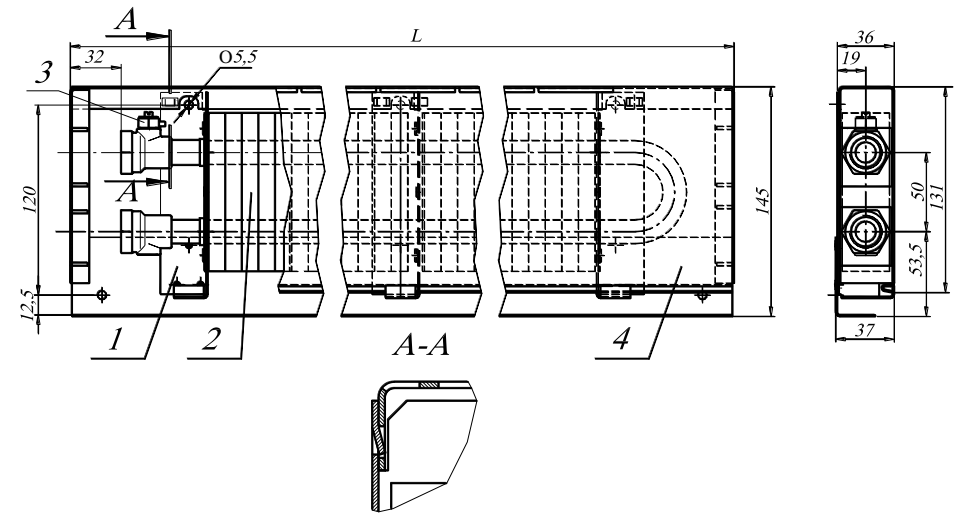


Рис.1 Конвектор ПЛК 04.14.060...300 концевой
 1 – основание с кронштейнами; 2 – элемент нагревательный;
 3 - клапан воздухопускной; 4 – кожух лицевой.

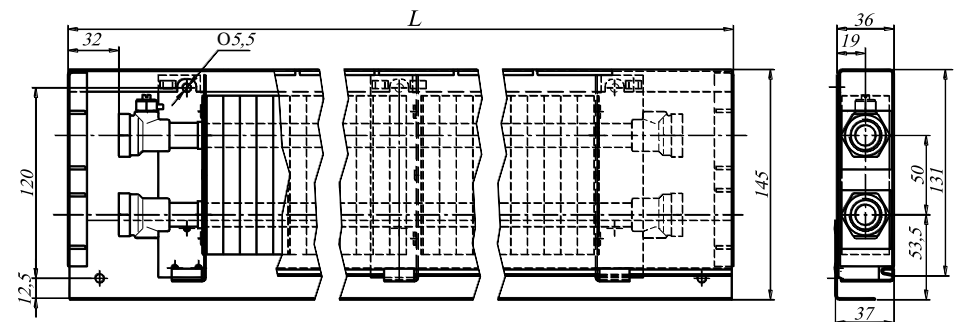


Рис.2 Конвектор ПЛКП 04.14.060...300 проходной

Таблица 1

Обозначение конвекторов	Номинальный тепловой поток $Q_{ну}$, кВт	Размеры, мм			Площадь поверхности нагрева F , м ²	Объём воды в конвекторе, л.	Масса, кг
		глубина	высота	длина L			
ПЛК(П) 04-14.060	0,090	37	145	600	0,25	0,18	2,8
ПЛК(П) 04-14.070	0,132	37	145	700	0,37	0,20	3,1
ПЛК(П) 04-14.080	0,170	37	145	800	0,48	0,21	3,3
ПЛК(П) 04-14.090	0,211	37	145	900	0,59	0,25	3,6
ПЛК(П) 04-14.100	0,253	37	145	1000	0,71	0,29	3,9
ПЛК(П) 04-14.110	0,291	37	145	1100	0,82	0,32	4,2
ПЛК(П) 04-14.120	0,333	37	145	1200	0,93	0,35	4,5
ПЛК(П) 04-14.130	0,370	37	145	1300	1,04	0,39	4,7
ПЛК(П) 04-14.140	0,412	37	145	1400	1,16	0,42	5,0
ПЛК(П) 04-14.150	0,450	37	145	1500	1,26	0,46	5,3
ПЛК(П) 04-14.160	0,492	37	145	1600	1,38	0,49	5,5
ПЛК(П) 04-14.170	0,530	37	145	1700	1,48	0,52	5,7
ПЛК(П) 04-14.180	0,571	37	145	1800	1,60	0,56	6,0
ПЛК(П) 04-14.190	0,609	37	145	1900	1,71	0,60	6,3
ПЛК(П) 04-14.200	0,651	37	145	2000	1,82	0,63	6,5
ПЛК(П) 04-14.210	0,689	37	145	2100	1,93	0,66	6,8
ПЛК(П) 04-14.220	0,730	37	145	2200	2,05	0,70	7,1
ПЛК(П) 04-14.230	0,768	37	145	2300	2,15	0,73	7,4
ПЛК(П) 04-14.240	0,810	37	145	2400	2,27	0,77	7,6
ПЛК(П) 04-14.250	0,848	37	145	2500	2,38	0,80	7,9
ПЛК(П) 04-14.260	0,889	37	145	2600	2,49	0,83	8,1
ПЛК(П) 04-14.270	0,927	37	145	2700	2,60	0,87	8,4
ПЛК(П) 04-14.280	0,969	37	145	2800	2,72	0,90	8,7
ПЛК(П) 04-14.290	1,007	37	145	2900	2,82	0,94	8,9
ПЛК(П) 04-14.300	1,048	37	145	3000	2,94	0,97	9,2

Примечание к таблице 1, 2: Номинальный тепловой поток ($Q_{ну}$) определён при нормированных условиях (ну): температурный напор, т.е. разность температур между среднеарифметической температурой теплоносителя в конвекторе и расчётной температурой воздуха в отапливаемом помещении, равен 70°C, расход теплоносителя через присоединительные патрубки конвектора составляет 0,1 кг /с; атмосферное давление - 1013,3 гПа (760 мм рт.ст.).

4.4. По желанию заказчика в зависимости от интерьерных решений проекта возможно изготовление конвектора, который состоит из нескольких секций соединяющихся между собой в

одну линию с промежуточными вставками.



5. МОНТАЖ

- 5.1 Монтаж конвекторов должен производиться согласно требованиям СНиП 3.05.01-85 «Внутренние санитарно-технические системы» специализированными монтажными организациями.
- 5.2 Конвектор монтируется на стене с прилеганием к чистому полу. Для монтажа конвектора необходимо извлечь его из упаковки. Снять лицевую кожух, освободив его задний отгиб от зацепов на кронштейнах основания при помощи шлицевой отвертки. По отверстиям в основании конвектора произвести разметку на стене (после чистовой отделки).
- 5.3 Выполнить отверстия, установить дюбели и закрепить корпус шурупами рис.3.

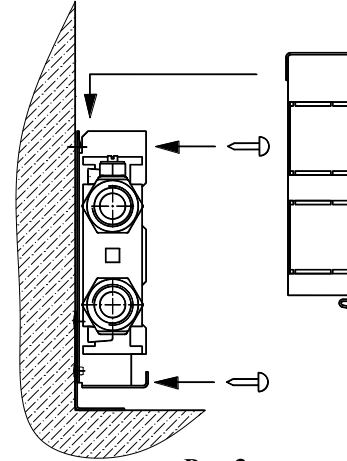


Рис.3

- 5.4 Соединить нагревательный элемент с подводщими теплопроводами системы отопления. При соединении конвекторов с подводками следует соблюдать осторожность. Во избежание деформирования тонкостенных медных труб нагревательного элемента и латунных присоединительных патрубков необходимо удерживать шестигранник патрубков гаечным ключом.
- 5.5 При запуске системы отопления, по необходимости, выполнить удаление воздуха. Для этого отвернуть иглу воздухопускного клапана на 0,5-1,5 оборота. После удаления воздуха, клапан закрыть.
- 5.6 На боковине кожуха со стороны подключения по надрезам выполнить отверстия для прохождения труб. Навесить кожух на кронштейны основания.



6. ХРАНЕНИЕ И ТРАНСПОРТИРОВКА

- 6.1. Хранить конвекторы до начала эксплуатации следует в таре изготовителя, уложенными в штабели.
- 6.2. Условия хранения и транспортирования Ж2 ГОСТ 15150.
Температура воздуха от -50 до $+50$ °С;
относительная влажность до 100% при 25 °С (среднегодовое значение 80% при 15 °С) в отсутствии атмосферных осадков.



7. УСЛОВИЯ ЭКСПЛУАТАЦИИ

Внимание! Не допускается эксплуатация конвектора в условиях, приводящих к замерзанию в нем теплоносителя (например, при отключении циркуляции теплоносителя через конвектор и отрицательной температуре окружающего конвектор воздуха), что может привести к разрыву труб.

- 7.1. Не допускаются удары и другие действия, приводящие к механическим повреждениям конвектора и его элементов.
- 7.3. В целях предотвращения отложений и коррозии конвекторов следует применять в системах водяного отопления теплоноситель, отвечающий требованиям СО 153-34.20.501-2003. "Правила эксплуатации электрических станций и сетей Российской Федерации" Министерства Энергетики и Электрификации.
- 7.4. Допускается использование в качестве теплоносителя специальных антифризных жидкостей для отопительных систем типа «DIXIS-30» и «Теплый дом-65».



8. СВИДЕТЕЛЬСТВО О ПРИЕМКЕ

Конвектор ПЛК соответствует
ТУ 25.21.11-004-46928486-2018, конструкторской документации и признан
годным к эксплуатации

Партия № _____

Дата изготовления _____

Отметка о приемке _____



9. ГАРАНТИИ ИЗГОТОВИТЕЛЯ

9.1. Изготовитель гарантирует ремонт или замену вышедших из строя конвекторов в течение гарантийного срока при условии соблюдения потребителем правил эксплуатации и отсутствии механических повреждений.

9.2. Гарантийный срок эксплуатации конвекторов, выпускаемых
по ТУ 25.21.11-004-46928486-2018 – 10 лет со дня изготовления.

9.3. Адрес предприятия-изготовителя:

196651, Россия, г. Санкт-Петербург, г. Колпино, территория Ижорского завода, д. 104,
Лит А, пом 7-Н, АО «Фирма Изотерм»
тел. (812) 461-90-54, 460-87-58
факс (812) 460-88-22

Дата продажи

Подпись продавца и печать
торгующей организации

М.П.